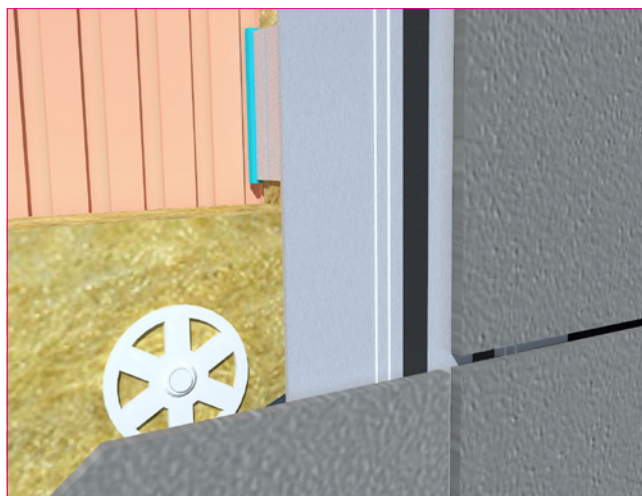


VM SMART FACADE

Sistemi di facciata ventilata in lastre di gres porcellanato grande formato monitorati da sensori

FORNITURA DI SISTEMA

fissaggio con ancoraggio a scomparsa con colla



La fornitura e posa in opera prevede l'installazione di una facciata ventilata dotata del sistema **"Smart Facade"** di Sensola, la quale integra sensori di varia natura con l'ausilio di Intelligenza Artificiale. Il sistema consente, attraverso un'app dedicata di monitorare l'involucro nei tre assi di movimento (X, Y, Z) e nei 3 assi giroscopici (X, Y, Z). Monitora le temperature: esterno della lastra, retro del coibente e interno dell'edificio, per verificare la trasmissione termica in tempo reale.

Il sistema rileva eventuali movimenti anomali, invia alert per la verifica dello stato di fatto e controlla l'eventuale presenza di fughe di gas, tutelando così progettista e committente.

In tempo reale, il sistema rileva eventuali movimenti anomali, invia alert per la verifica dello stato di fatto e controlla la qualità, i flussi d'aria all'interno dell'intercapedine e l'eventuale presenza di fughe di gas. Fornitura e posa in opera di parete ventilata composta da staffe in alluminio complete di termostop, profili verticali a "T" in alluminio fissati alle staffe tramite viti o rivetti.

Il fissaggio della struttura della parete ventilata alla parete portante dell'edificio avviene mediante tasselli meccanici in acciaio o tasselli a calza elastica e resina in poliester bicomponente, correlate di barra filettata, rondella e dado di serraggio in acciaio zincato.

Il fissaggio delle lastre in gres porcellanato avviene tramite l'utilizzo di colla tixotropica sui montanti.

Il kit di montaggio è regolabile lungo i 3 assi.

La struttura consente la posa sia in verticale che in orizzontale e prevede una fuga tra le lastre pari a circa 5/8 mm, in funzione del progetto architettonico.

Il rivestimento è in lastre di grande formato a basso spessore (mm 5/6) in gres porcellanato con formato massimo cm 300 x 100 posato in orizzontale. La distanza dei profili verticali è di cm 50.

Le lastre sono fornite complete di rete di sicurezza incollata sul retro.

Il prezzo del sistema è riferito ad uno spessore massimo di facciata di cm 19 che consente pertanto l'utilizzo di un materiale isolante in lana minerale di spessore massimo di cm 15 per avere uno spazio ventilato di almeno 2,5 cm.

Misurazione vuoto per pieno ad esclusione dei fori superiori ai 3,80 mq. Il prezzo comprende la mano d'opera e tutti i materiali necessari alla realizzazione della parete ventilata come da normativa UNI 11018.

PER PARTECIPARE ALLE GARE D'APPALTO, È RICHIESTO UN COLLOQUIO CON UN NOSTRO TECNICO.

VM Group S.r.l.

vmgroupsrl.com

SEDE LEGALE

Foro Traiano 1/a
00187 Roma

HEADQUARTERS

via dell'Industria, snc
01100 Viterbo

